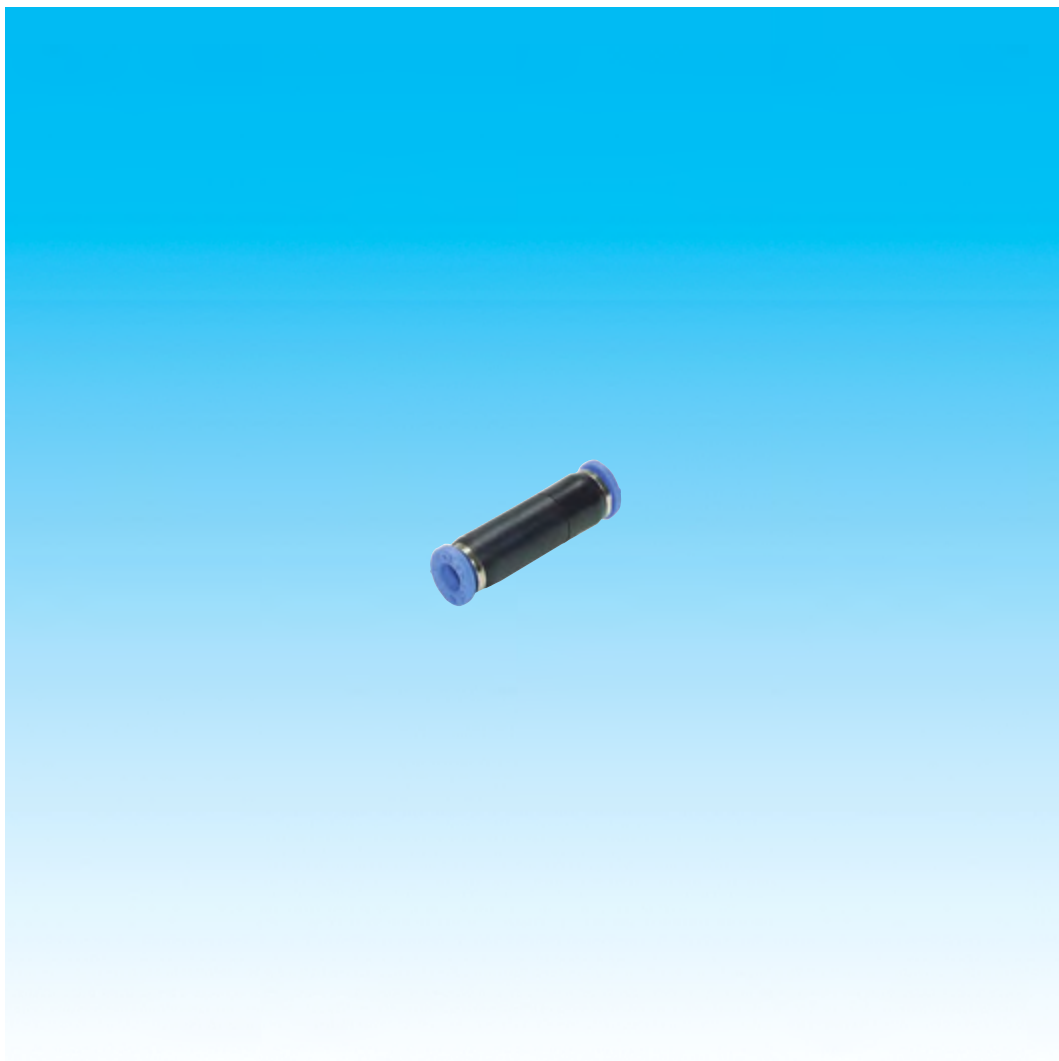


Dokumentation

Rückschlagventile mit Steckanschluss, Standard - Typ HIQS ... -



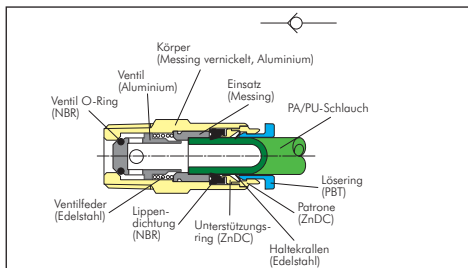
1. Inhalt

2. Artikelnummern und technische Daten	1
3. Abmessungen	1

2. Artikelnummern und technische Daten

IQS-Rückschlagventile

Standard



Werkstoffe: Körper: Messing vernickelt/PBT/Aluminium, Ventil: Aluminium, Dichtung: NBR, Haltekral-len: Edelstahl, Patrone: ZnDC vernickelt, Löse-ring: PBT
Betriebsdruck: -0,95 bis 10 bar
Öffnungsdruck: < 0,2 bar
Temperaturbereich: 0°C bis max. +60°C
Funktionsprinzip: Die Rückschlagventile verhindern einen Rückfluss des Luftstromes.
Medien: Druckluft, neutrale Gase

- Vorteile:**
- sehr kompakte Bauform
 - günstiger Preis



Maße finden Sie in den Artikeldetails in unserem **eShop!**

Rückschlagventile

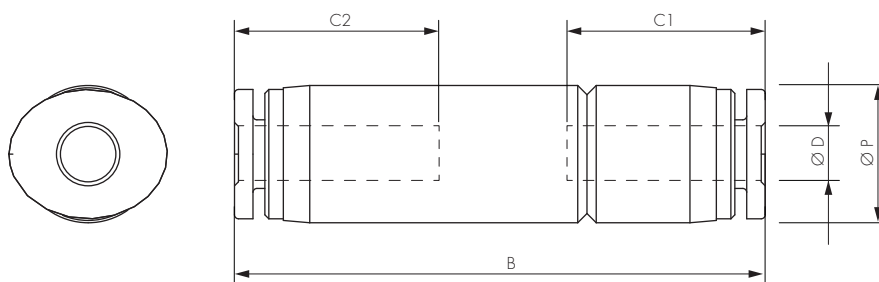
Standard

Typ	D	Typ	D
HIQS 40	4	HIQS 100*	10
HIQS 60	6	HIQS 120*	12
HIQS 80	8		

* Werkstoff Aluminium



3. Abmessungen



Typ	Ø D	C1	C2	Ø P	B
HIQS 40	4	15,2	14,5	10,0	41,1
HIQS 60	6	17,1	16,1	12,4	47,2
HIQS 80	8	18,3	18,3	14,4	51,8