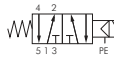


**Vakuumgeeignet**



## 5/2-Wege Magnetventile mit Fremdluftanschluss

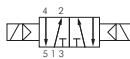
**Baureihe ME**

Leistungsaufnahme: Gleichstrom (DC): 4,2 W, Wechselstrom (AC): 4,0 VA (Anzug: 7,0 VA)  
 Bauform Magnetspule <sup>1)</sup>: N (Steckergröße 1)  
 Druckeingang: Anschluss 1

Typ	Gewinde	Nennweite	Durchfluss	Betriebsdruck	Steuerdruck
ME 05 511 HN **	G 1/8"	6	750 l/min.	-0,95 bis 10 bar	3 - 10 bar
ME 07 511 HN **	G 1/4" (Pilot G 1/8")	9	1580 l/min.	-0,95 bis 10 bar	2,5 - 10 bar
ME 22 511 HN **	G 1/2" (Pilot G 1/8")	14	3300 l/min.	0 - 10 bar	2 - 10 bar

1) Magnetspulen und Zubehör ab Seite 776, 2) verfügbar mit ATEX-Zulassung

**i** Diese Ventile werden grundsätzlich mit Spule und Stecker ausgeliefert!



## 5/2-Wege Magnetimpulsventile

**Baureihe M**

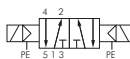
Bauform Magnetspule <sup>1)</sup>: N (Steckergröße 1) (M 20 520: O, Steckergröße 0)  
 Druckeingang: Anschluss 1



Typ	Gewinde	Nennweite	Durchfluss	Betriebsdruck	Leistungsaufn. DC/AC (Anzug)
M 20 520 HN **	M 5	3	220 l/min.	2,5 - 8 bar	2 W/3,6 (4,8) VA
M 04 520 HN **	G 1/8"	4	360 l/min.	2,5 - 10 bar	4,2 W/4 (7) VA
M 05 520 HN **	G 1/8"	6	750 l/min.	2 - 10 bar	4,2 W/4 (7) VA
M 07 520 HN **	G 1/4"	9	1580 l/min.	2 - 10 bar	4,2 W/4 (7) VA
M 22 520 HN **	G 1/2"	14	3300 l/min.	1 - 10 bar	4,2 W/4 (7) VA

1) Magnetspulen und Zubehör ab Seite 776, 2) verfügbar mit ATEX-Zulassung

**i** Diese Ventile werden grundsätzlich mit Spule und Stecker ausgeliefert!



## 5/2-Wege Magnetimpulsventile mit Fremdluftanschluss

**Baureihe ME**

Leistungsaufnahme: Gleichstrom (DC): 4,2 W, Wechselstrom (AC): 4,0 VA (Anzug: 7,0 VA)  
 Bauform Magnetspule <sup>1)</sup>: N (Steckergröße 1)  
 Druckeingang: an jedem Anschluss möglich



Typ	Gewinde	Nennweite	Durchfluss	Betriebsdruck	Steuerdruck
ME 05 520 HN **	G 1/8"	6	750 l/min.	0 - 10 bar	2 - 10 bar
ME 07 520 HN **	G 1/4" (Pilot G 1/8")	9	1580 l/min.	0 - 10 bar	2 - 10 bar
ME 22 520 HN **	G 1/2" (Pilot G 1/8")	14	3300 l/min.	0 - 10 bar	1 - 10 bar

1) Magnetspulen und Zubehör ab Seite 776, 2) verfügbar mit ATEX-Zulassung

**i** Diese Ventile werden grundsätzlich mit Spule und Stecker ausgeliefert!

## 5/3-Wege Magnetventile

**Baureihe M**

Bauform Magnetspule <sup>1)</sup>: N (Steckergröße 1) (M 20 530, M 20 533: O, Steckergröße 0)  
 Druckeingang: Anschluss 1



Typ	Gewinde	Nennweite	Durchfluss	Betriebsdruck	Leistungsaufn. DC/AC (Anzug)
<b>Mittelstellung geschlossen</b>					
M 20 530 HN **	M 5	3	220 l/min.	3 - 8 bar	2 W/3,6 (4,8) VA
M 04 530 HN **	G 1/8"	4	360 l/min.	3 - 10 bar	4,2 W/4 (7) VA
M 05 530 HN **	G 1/8"	6	650 l/min.	3 - 8 bar	4,2 W/4 (7) VA
M 07 530 HN **	G 1/4"	9	1300 l/min.	3 - 8 bar	4,2 W/4 (7) VA
M 22 530 HN **	G 1/2"	14	3300 l/min.	3 - 10 bar	4,2 W/4 (7) VA
<b>Mittelstellung entlüftet</b>					
M 20 533 HN **	M 5	3	220 l/min.	3 - 8 bar	2 W/3,6 (4,8) VA
M 04 533 HN **	G 1/8"	4	360 l/min.	3 - 10 bar	4,2 W/4 (7) VA
M 05 533 HN **	G 1/8"	6	650 l/min.	3 - 8 bar	4,2 W/4 (7) VA
M 07 533 HN **	G 1/4"	9	1300 l/min.	3 - 8 bar	4,2 W/4 (7) VA
M 22 533 HN **	G 1/2"	14	3300 l/min.	3 - 10 bar	4,2 W/4 (7) VA
<b>Mittelstellung belüftet</b>					
M 05 534 HN **	G 1/8"	6	650 l/min.	3 - 8 bar	4,2 W/4 (7) VA
M 07 534 HN **	G 1/4"	9	1300 l/min.	3 - 8 bar	4,2 W/4 (7) VA

1) Magnetspulen und Zubehör ab Seite 776, 2) verfügbar mit ATEX-Zulassung

**i** Diese Ventile werden grundsätzlich mit Spule und Stecker ausgeliefert!

**Bestellbeispiel:** M 07 511 HN \*\*

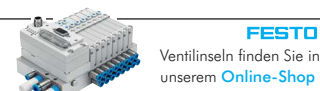
Standardtyp

### Verfügbare Spannungsvarianten

24V DC (Standard)	-24V=
230V AC (Standard)	-230V
12V DC	-12V=
48V DC	-48V=
24V AC	-24VAC
42V AC	-42VAC
115V AC	-115V
24V DC II 2G EEx m IIC T5/ II 2D IP 65 T95°C	-24X <sup>3)</sup>
230V AC II 2G EEx m IIC T5/ II 2D IP 65 T95°C	-230X <sup>3)</sup>
24V DC II 2G EEx ia IIC T6 (max. 8 bar)	-24XE <sup>4)</sup>

3) wird mit 3 mtr. Kabel geliefert, 4) Versorgung aus eigensicheren Stromkreisen U ≤ 28 V, I ≤ 115 mA, P ≤ 1,6 W

**F** Maße finden Sie in den Artikeldetails in unserem [Online-Shop!](#)



**FESTO**

Ventilinseln finden Sie in unserem [Online-Shop](#)

Alle Angaben verstehen sich als unverbindliche Richtwerte! Für nicht schriftlich bestätigte Datenauswahl übernehmen wir keine Haftung. Druckangaben beziehen sich, soweit nicht anders angegeben, auf Flüssigkeiten der Gruppe II bei +20°C.