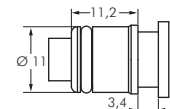
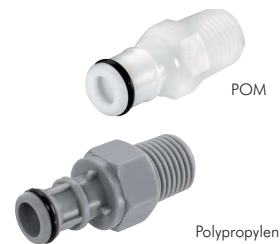


Kunststoff-Kupplungen AP



Kupplungsstecker mit Außengewinde		Baureihe AP
Typ POM	Typ Polypropylen	Gewinde außen
ohne Absperrventil		
KSG 14 AP POM-NPT	---	NPT 1/4"
---	KSG 38 AP PP-NPT	NPT 3/8"
mit Absperrventil		
KSG 14 AP POM BA-NPT	---	NPT 1/4"



Kupplungsstecker mit Schlauchtülle		Baureihe AP
Typ POM	Typ Polypropylen	Schlauch Ø innen
ohne Absperrventil		
KSS 6 AP POM	---	6,4 (1/4")
KSS 9 AP POM	---	9,5 (3/8")
mit Absperrventil		
KSS 6 AP POM BA	---	6,4 (1/4")
KSS 9 AP POM BA	KSS 9 AP PP BA	9,5 (3/8")



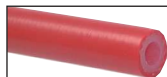
Winkel-Kupplungsstecker mit Schlauchtülle		Baureihe AP
Typ POM	Typ Polypropylen	Schlauch Ø innen
ohne Absperrventil		
KSSW 6 AP POM	---	6,4 (1/4")
KSSW 9 AP POM	---	9,5 (3/8")
mit Absperrventil		
KSSW 6 AP POM BA	KSSW 6 AP PP BA	6,4 (1/4")
KSSW 9 AP POM BA	KSSW 9 AP PP BA	9,5 (3/8")



Ersatzdichtungen für Kupplungsstecker			Baureihe AP
Typ NBR	Typ EPDM	Typ FKM	Verpackungs- einheit
KSOR AP N	KSOR AP EP	KSOR AP V	10 Stück



PU-, PA-, PTFE- und PE-Schläuche ab Seite 368



Silikon- und andere technische Schläuche ab Seite 396



Edelstahlrohre ab Seite 412



Mehrfachkupplungen ab Seite 322



Steckverbinder aus Edelstahl Seite 92 - 97



Kunststoffverschraubungen ab Seite 110



Edelstahlverschraubungen ab Seite 146



Steckanschlüsse für Flüssigkeiten & Lebensmittel ab Seite 82

Alle Angaben verstehen sich als unverbindliche Richtwerte! Für nicht schriftlich bestätigte Datenauswahl übernehmen wir keine Haftung. Druckangaben beziehen sich, soweit nicht anders angegeben, auf Flüssigkeiten der Gruppe II bei +20°C.